

**島田駅近く
1LDK**

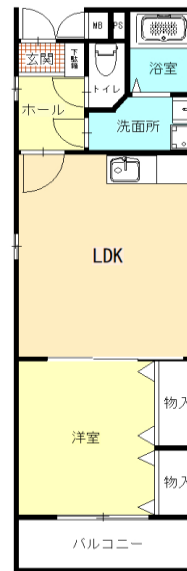
新築

賃貸マンション 入居予定2021年11月1日

☆島田駅から徒歩6分

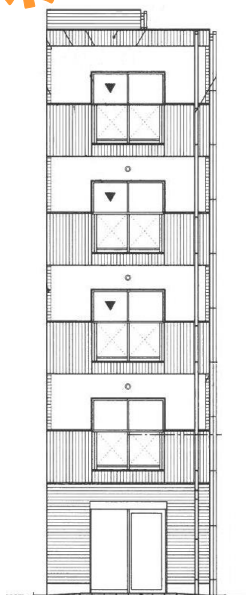
☆近隣環境

- ・スーパー ユーコープ島田おりびあ店⇒約150m
- ・スーパー 田子重島田中央店⇒約450m
- ・コンビニ セブンイレブン島田大井町店⇒約280m
- ・島田市役所⇒約450m ・島田市民病院⇒約2km

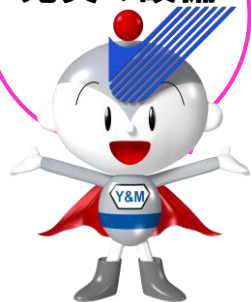


【家賃表】

北側 (道路側)	南側
502	501
予約	商談中
402	401
59,500	予約
302	301
59,000	60,000
202	201
58,000	59,000
エントランス	101
	57,000



充実の設備



オートロック	エントランス	エレベーター	ダイヤル式郵便受け	宅配BOX	防犯カメラ	駐輪場
○	○	○	○	○	○	○
温水洗浄便座	追炊き機能	浴室暖房乾燥機	シャンプードレッサー	TVモニターホン	エアコン	無料インターネット
○	○	○	○	○	1台付	○

エントランス側
道路側からのイメージ



物件名称	仮称)島田市本通ユーミーマンション
所在地	〒427-0022 静岡県島田市本通2丁目4-8
家賃	57,000円～61,500円
共益費	2F～5F 3,000円 / 1F 2,000円
駐輪場	無(近隣駐輪場紹介)
屋内駐輪場	500円/月
敷金/礼金	敷金 2ヶ月 / 礼金 1ヶ月
仲介手数料	1ヶ月+消費税
家財保険	16,000円～(2年間)
更新料	10,000円+消費税(2年ごと)
町内会費	1,700円/月
構造	鉄筋コンクリート造 5階建
戸数	9世帯
専有面積	42.72㎡(12.92坪)
完成予定日	2021年10月30日
入居予定日	2021年11月1日
間取	1LDK LDK=10.9帖 洋室=6.3帖
飲用水	公営
排水	公共下水
電気	中部電力
ガス	プロパン
学区	島田市立島田第二小学校/島田市立島田第一中学校

**耐震・耐火・耐久・断熱
遮音に優れた
ユーミーマンション!**
お問い合わせ先はこちらへ



当物件に関するお問い合わせ先 静岡県知事(9)6321 仲介

株式会社 杉村工務店
SUGIMURA

藤枝市駅前2丁目10番7号
tel 054-643-1473 fax 054-644-6657
e-mail info@sugimura-kk.jp